

# Städtebaulicher Entwurf

"Schul- / Oberstraße, Wohnen am Grind"

Stürzelberg

Flächenermittlung

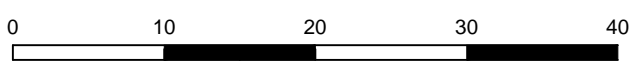
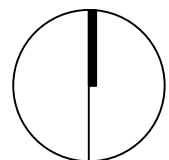


Innovativ in Stadt + Raum

ISR Innovative Stadt- und Raumplanung GmbH  
Zur Pumpstation 1 42781 Haan / Rheinland  
Fon: +49 2129 / 566 209 - 0 Fax: - 16  
mail@isr-haan.de www.isr-haan.de



Die eingetragenen Flächengrößen sind vorläufige Werte. Eine genaue Flächenparzellierung und Flächenberechnung erfolgt durch einen Öffentlich bestellten Vermessungsingenieur.



Stand: 19.02.2016